

ACTIVITE DES SERVICES D'URGENCES DE BOURGOGNE :

RAPPORT MENSUEL

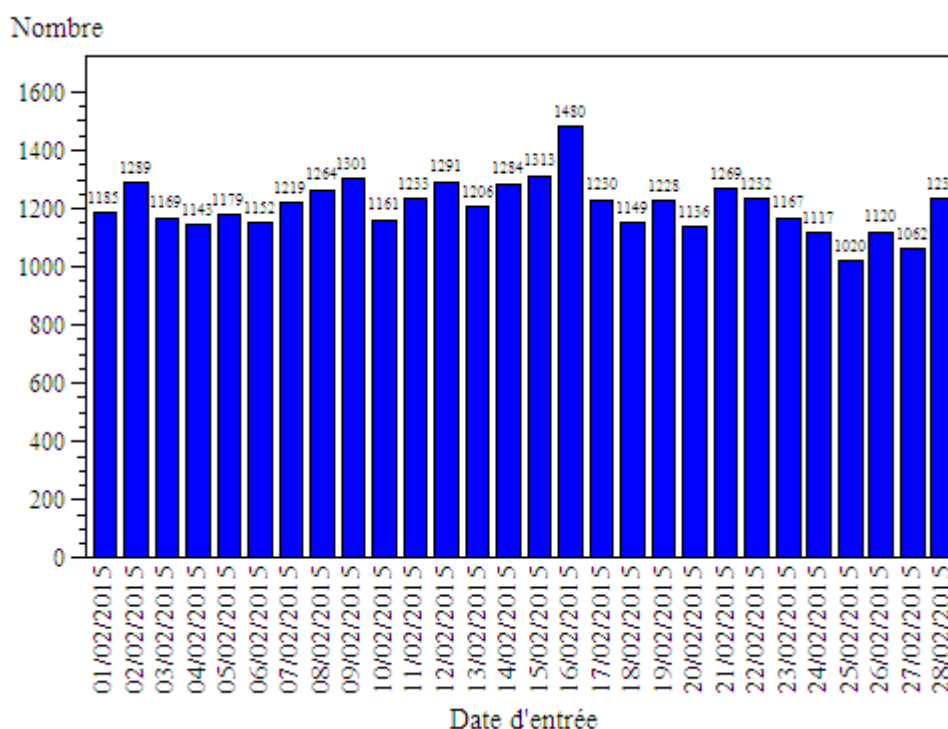
1. ACTIVITE REGIONALE – FEVRIER 2015.....	2
2. ACTIVITE DEPARTEMENTALE – FEVRIER 2015	3
2.1 Département de la Côte d’Or – 21.....	4
ACTIVITE DU CH DE BEAUNE – FEVRIER 2015	5
ACTIVITE DU CH DE CHATILLON SUR SEINE – FEVRIER 2015	6
ACTIVITE DE LA CLINIQUE DE CHENÔVE – FEVRIER 2015.....	7
ACTIVITE DU CHU DE DIJON - HÔPITAL LE BOCAGE – FEVRIER 2015	8
ACTIVITE DU CH DE MONTBARD – FEVRIER 2015	9
ACTIVITE DU CH DE SEMUR EN AUXOIS – FEVRIER 2015	10
2.2 Département de la Saône et Loire – 71.....	11
ACTIVITE DU CH D’AUTUN – FEVRIER 2015.....	12
ACTIVITE DU CH DE CHALON SUR SAÔNE – FEVRIER 2015	13
ACTIVITE DE L’HOTEL DIEU LE CREUSOT – FEVRIER 2015	14
ACTIVITE DU CH DE MÂCON.....	15
ACTIVITE DU CH DE MONTCEAU – FEVRIER 2015	16
ACTIVITE DU CH DE PARAY LE MONIAL – FEVRIER 2015	17
2.3 Département de l’Yonne – 89.....	18
ACTIVITE DU CH D’AUXERRE– FEVRIER 2015	19
ACTIVITE DU CH D’AVALLON – FEVRIER 2015	20
ACTIVITE DU CH DE JOIGNY – FEVRIER 2015	21
ACTIVITE DE LA POLYCLINIQUE D’AUXERRE – FEVRIER 2015	22
ACTIVITE DU CH DE SENS – FEVRIER 2015.....	23
ACTIVITE DU CH DE TONNERRE – FEVRIER 2015.....	24
2.4 Département de la Nièvre – 58.....	25
ACTIVITE DU CH DE CLAMECY – FEVRIER 2015	26
ACTIVITE DU CH DE COSNE-COURS-SUR-LOIRE – FEVRIER 2015.....	26
ACTIVITE DU CH DE DECIZE – FEVRIER 2015	26
ACTIVITE DU CH DE NEVERS – FEVRIER 2015	26

ACTIVITE DES SERVICES D'URGENCES DE BOURGOGNE : RAPPORT MENSUEL

1. ACTIVITE REGIONALE – FEVRIER 2015

Les établissements de Chenôve et de Nevers ne sont pas pris en compte dans le rapport mensuel de Février 2015 car un problème de remontée des RPU est survenu pour ces établissements respectivement entre le 24/02/2015 et le 28/02/2015 pour l'un et entre le 16/02/2015 et le 28/02/2015 pour l'autre.

Nombre de passages aux urgences par jour – région Bourgogne



Comparaison des indicateurs d'activité d'urgences sur les deux derniers mois

Activité régionale	Moyenne sur le mois de Janvier 2015	Moyenne sur le mois de Février 2015
Nombre de passages aux urgences	1161	1208
Taux d'hospitalisation (%)	20.3	19.2
Pourcentage CCMU ≥ 2	64.1	64.4
Moyenne d'âge (en année)	45.6	45.4
Taux de pédiatrie* au sein des SAU adultes (%)	17.9	18.4
Taux de gériatrie* (%)	20.6	20.5

*La pédiatrie concerne ici les patients de moins de 18 ans et la gériatrie les patients de plus de 75 ans.

2. ACTIVITE DEPARTEMENTALE – FEVRIER 2015

Comparaison des indicateurs d'activité d'urgences sur les deux derniers mois par département

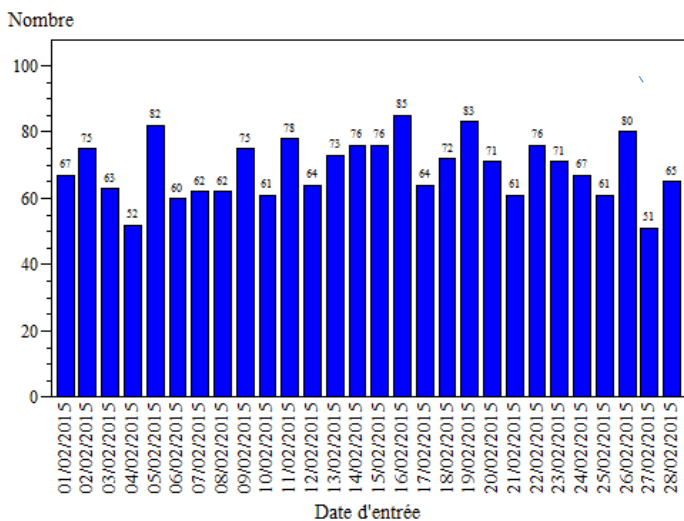
Activité départementale	Moyenne sur le mois de Janvier 2015	Moyenne sur le mois de Février 2015
Nombre de passages		
21 - Côte d'Or	276	278
71 - Saône et Loire	459	486
89 - Yonne	325	341
58 - Nièvre	100	104
Taux d'hospitalisation (%)		
21 - Côte d'Or	22,4	20,6
71 - Saône et Loire	23,2	22,3
89 - Yonne	17,7	17,0
58 - Nièvre	9,2	8,1
Pourcentage CCMU ≥ 2		
21 - Côte d'Or	56,4	55,9
71 - Saône et Loire	62,8	63,2
89 - Yonne	75,8	76,7
58 - Nièvre	53,4	52,6
Moyenne d'âge (en année)		
21 - Côte d'Or	45,9	45,7
71 - Saône et Loire	45,3	45,4
89 - Yonne	45,7	45,5
58 - Nièvre	45,6	44,5
Taux de pédiatrie* au sein des SAU adultes (%)		
21 - Côte d'Or	16,0	16,4
71 - Saône et Loire	20,3	20,3
89 - Yonne	15,1	15,6
58 - Nièvre	21,6	23,7
Taux de gériatrie* (%)		
21 - Côte d'Or	20,0	20,1
71 - Saône et Loire	20,7	21,2
89 - Yonne	18,8	17,9
58 - Nièvre	19,7	19,1

**La pédiatrie concerne ici les patients de moins de 18 ans et la gériatrie les patients de plus de 75 ans.*

2.1 Département de la Côte d'Or – 21

- HC DE BEAUNE
- CH DE CHATILLON SUR SEINE
- CLINIQUE DE CHENÔVE
- CHU DIJON-HÔPITAL LE BOCAGE
- CH DE MONTBARD
- CH DE SEMUR EN AUXOIS

Nombre de passages aux urgences : 1933



Age Moyen	Age Médian
39	35

Répartition des passages par tranche d'âge

Classe d'âge	Nombre	%
Moins de 18 ans	596	30,8%
18-74 ans	1007	52,1%
75 ans et plus	330	17,1%

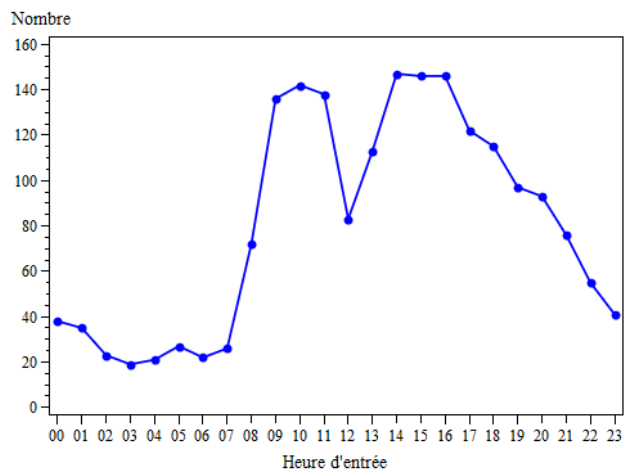
Fréquence des passages selon le sexe du patient

Sexe	Nombre	%
Femmes	925	47,9%
Hommes	1008	52,1%

Les 10 codes diagnostics les plus fréquents

Un travail est en cours sur les correspondances diagnostics afin de vous proposer les 10 pathologies les plus fréquentes pour le prochain rapport Mars 2015.

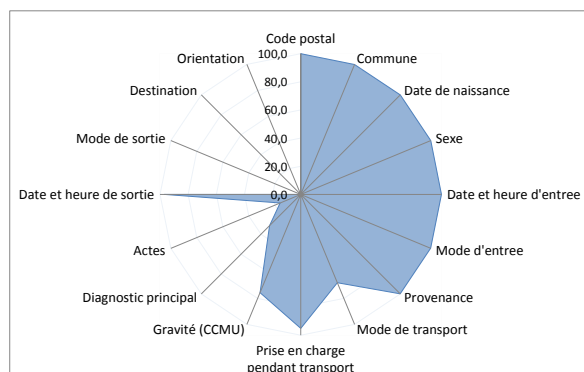
Distribution des passages au cours du mois par heure d'arrivée des patients



Mode de transport

Transport	Nombre	%
AMBU	149	7,7%
HELI	1	0,1%
PERSO	1054	54,5%
VSAB	109	5,6%
Non Renseigné	620	32,1%

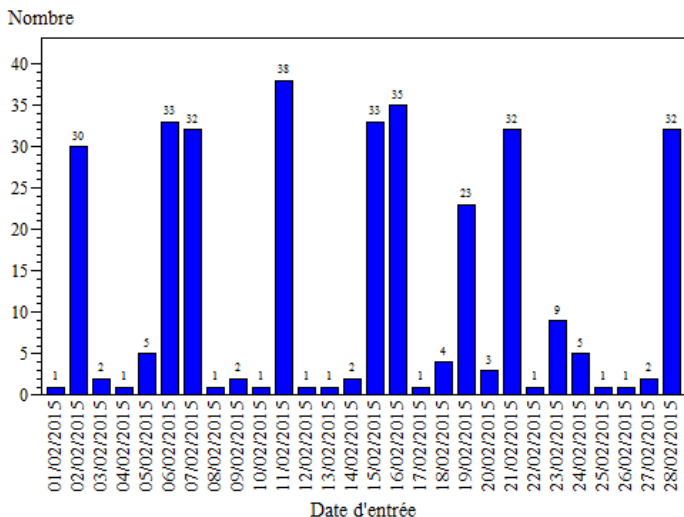
Exhaustivité des indicateurs RPU



ACTIVITE DU CH DE CHATILLON SUR SEINE – FEVRIER 2015

Nombre de passages aux urgences : 332

Nous avons identifié un problème d'écrasement des données depuis le passage à HOPITAL MANAGER module urgences, votre service informatique est informé de la non exhaustivité du nombre de passages.



Age Moyen	Age Médian
44	46

Répartition des passages par tranche d'âge

Classe d'âge	Nombre	%
Moins de 18 ans	87	26,2%
18-74 ans	183	55,1%
75 ans et plus	62	18,7%

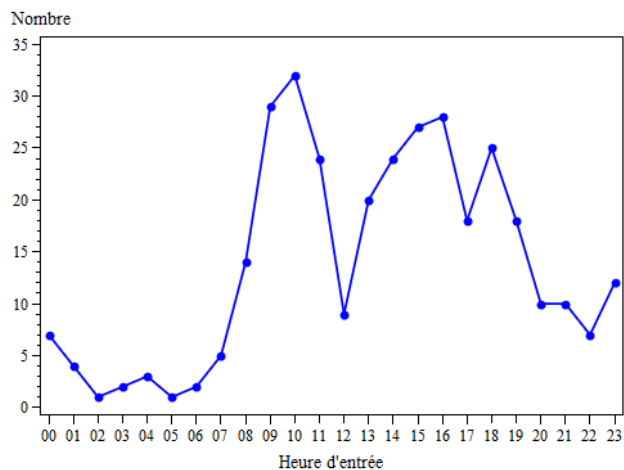
Fréquence des passages selon le sexe du patient

Sexe	Nombre	%
Femmes	169	50,9%
Hommes	163	49,1%

Les 10 codes diagnostics les plus fréquents

Un travail est en cours sur les correspondances diagnostics afin de vous proposer les 10 pathologies les plus fréquentes pour le prochain rapport Mars 2015.

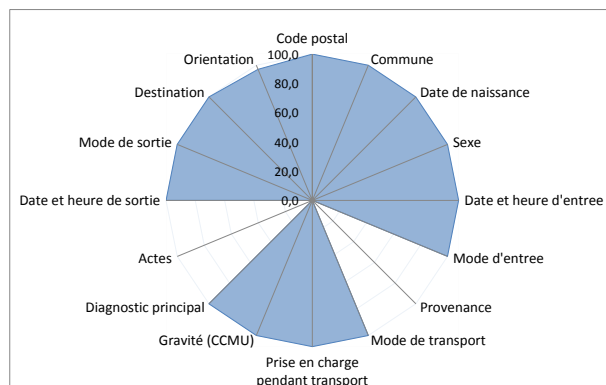
Distribution des passages au cours du mois par heure d'arrivée des patients



Mode de transport

Transport	Nombre	%
AMBU	38	11,4%
FO	2	0,6%
PERSO	267	80,4%
SMUR	10	3,0%
VSAB	15	4,5%

Exhaustivité des indicateurs RPU

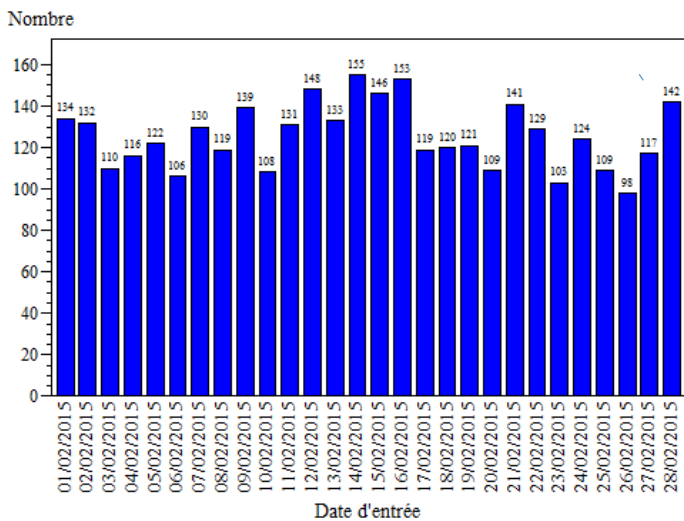


ACTIVITE DES SERVICES D'URGENCES DE BOURGOGNE : RAPPORT MENSUEL

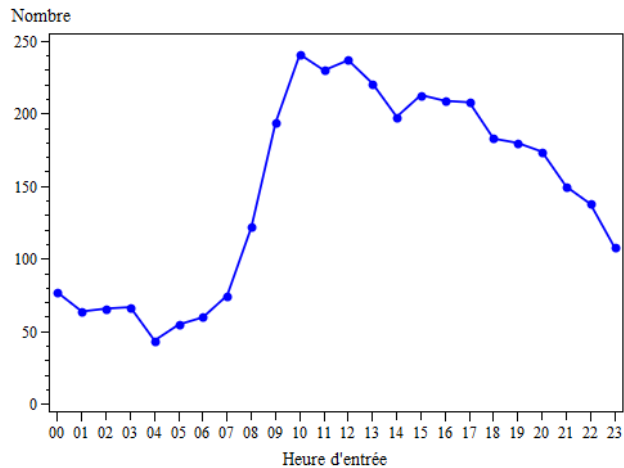
ACTIVITE DE LA CLINIQUE DE CHENÔVE – FEVRIER 2015

Les établissements de Chenôve et de Nevers ne sont pas pris en compte dans le rapport mensuel de Février 2015 car un problème de remontée des RPU est survenu pour ces établissements respectivement entre le 24/02/2015 et le 28/02/2015 pour l'un et entre le 16/02/2015 et le 28/02/2015 pour l'autre.

Nombre de passages aux urgences : 3514



Distribution des passages au cours du mois par heure d'arrivée des patients



Age Moyen	Age Médian
53	50

Mode de transport

Transport	Nombre	%
AMBU	1016	28,9%
FO	50	1,4%
HELI	3	0,1%
PERSO	1662	47,3%
SMUR	150	4,3%
VSAB	627	17,8%
Non Renseigné	6	0,2%

Répartition des passages par tranche d'âge

Classe d'âge	Nombre	%
Moins de 18 ans	5	0,1%
18-74 ans	2660	75,7%
75 ans et plus	849	24,2%

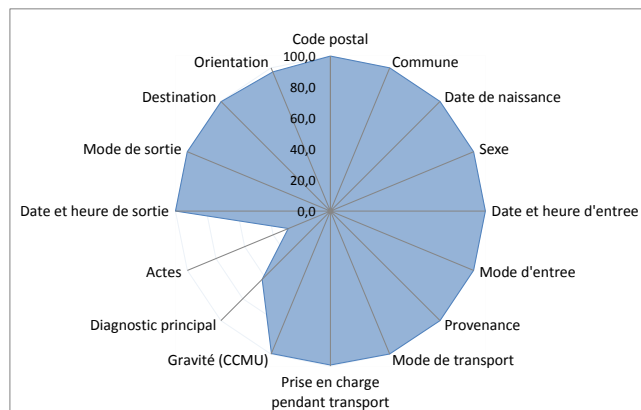
Fréquence des passages selon le sexe du patient

Sexe	Nombre	%
Femmes	1700	48,4%
Hommes	1814	51,6%

Les 10 codes diagnostics les plus fréquents

Un travail est en cours sur les correspondances diagnostics afin de vous proposer les 10 pathologies les plus fréquentes pour le prochain rapport Mars 2015.

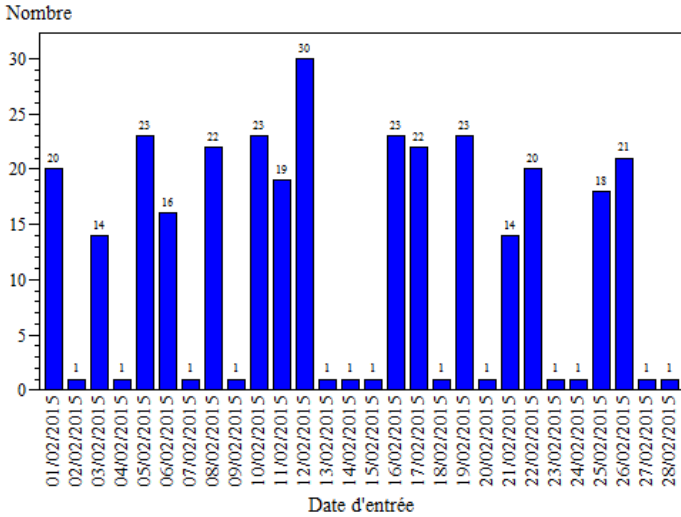
Exhaustivité des indicateurs RPU



ACTIVITE DU CH DE MONTBARD – FEVRIER 2015

Nombre de passages aux urgences : 321

Nous avons identifié un problème d'écrasement des données depuis le passage à HOPITAL MANAGER module urgences, votre service informatique est informé de la non exhaustivité du nombre de passages.



Age Moyen	Age Médian
42	38

Répartition des passages par tranche d'âge

Classe d'âge	Nombre	%
Moins de 18 ans	77	24,0%
18-74 ans	192	59,8%
75 ans et plus	52	16,2%

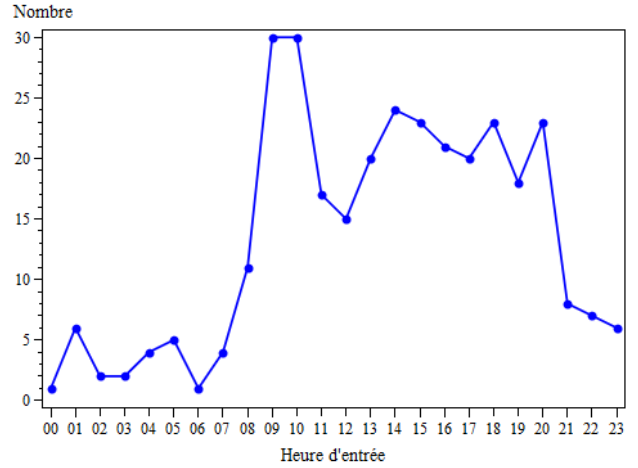
Fréquence des passages selon le sexe du patient

Sexe	Nombre	%
Femmes	169	52,6%
Hommes	152	47,4%

Les 10 codes diagnostics les plus fréquents

Un travail est en cours sur les correspondances diagnostics afin de vous proposer les 10 pathologies les plus fréquentes pour le prochain rapport Mars 2015.

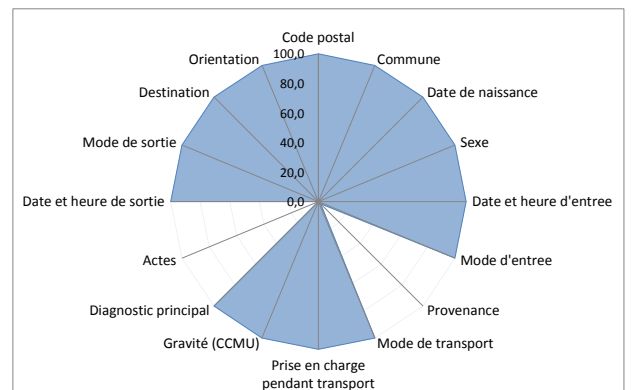
Distribution des passages au cours du mois par heure d'arrivée des patients



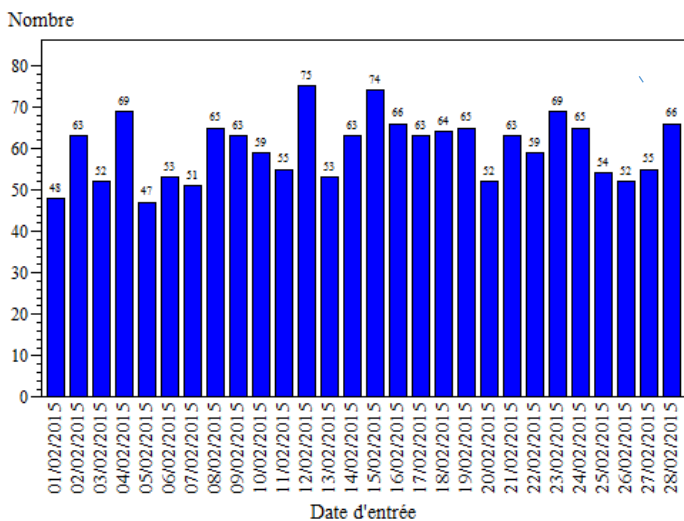
Mode de transport

Transport	Nombre	%
AMBU	16	5,0%
FO	3	0,9%
HELI	1	0,3%
PERSO	261	81,3%
SMUR	18	5,6%
VSAB	22	6,9%

Exhaustivité des indicateurs RPU

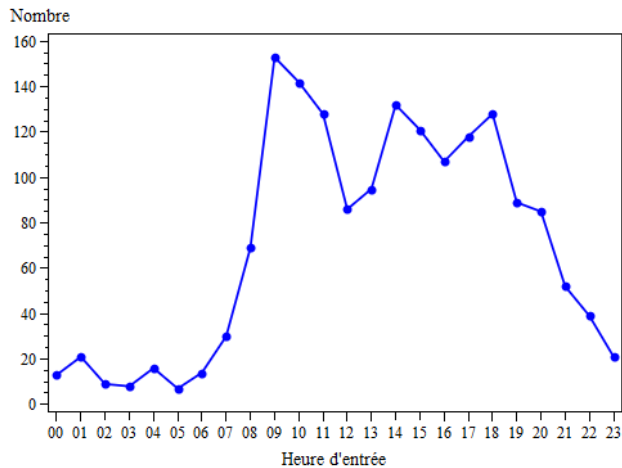


Nombre de passages aux urgences : 1683



Age Moyen	Age Médian
39	36

Distribution des passages au cours du mois par heure d'arrivée des patients



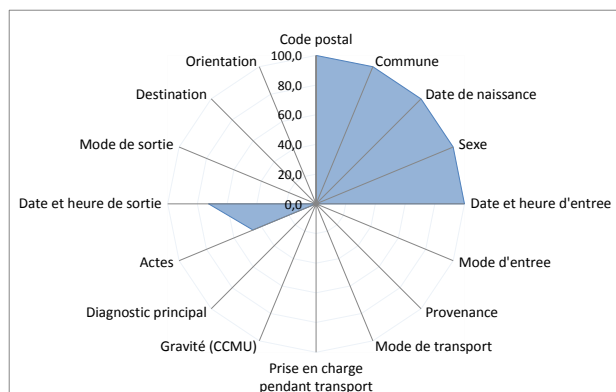
Mode de transport

Transport	Nombre	%
Non Renseigné	1683	100%

Répartition des passages par tranche d'âge

Classe d'âge	Nombre	%
Moins de 18 ans	512	30,4%
18-74 ans	902	53,6%
75 ans et plus	269	16,0%

Exhaustivité des indicateurs RPU



Fréquence des passages selon le sexe du patient

Sexe	Nombre	%
Femmes	857	50,9%
Hommes	826	49,1%

Les 10 codes diagnostics les plus fréquents

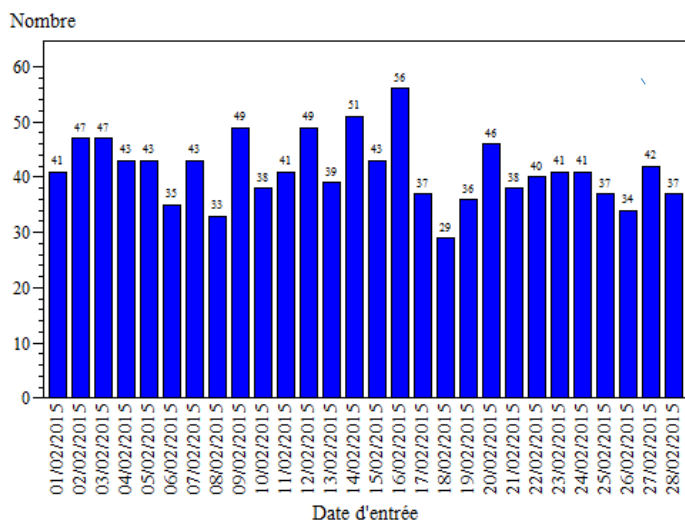
Un travail est en cours sur les correspondances diagnostics afin de vous proposer les 10 pathologies les plus fréquentes pour le prochain rapport Mars 2015.

2.2 Département de la Saône et Loire – 71

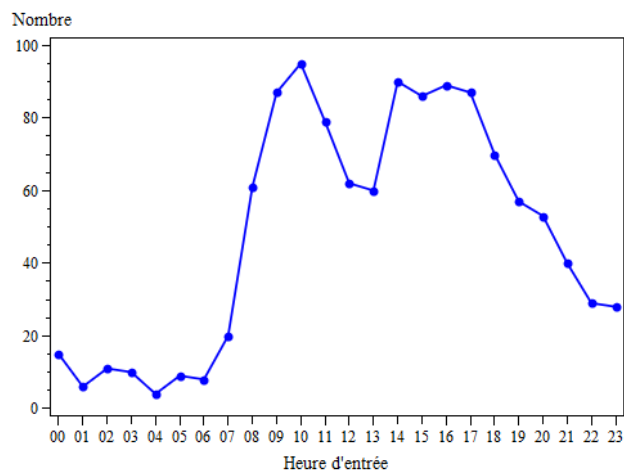
- CH D'AUTUN
- CH DE CHALON SUR SAÔNE
- HOTEL DIEU LE CREUSOT
- CH DE MÂCON
- CH DE MONTCEAU
- CH DE PARAY LE MONIAL

ACTIVITE DU CH D'AUTUN – FEVRIER 2015

Nombre de passages aux urgences : 1156



Distribution des passages au cours du mois par heure d'arrivée des patients



Age Moyen	Age Médian
45	46

Mode de transport

Transport	Nombre	%
AMBU	178	15,4%
FO	7	0,6%
PERSO	835	72,2%
SMUR	9	0,8%
VSAB	113	9,8%
Non Renseigné	14	1,2%

Répartition des passages par tranche d'âge

Classe d'âge	Nombre	%
Moins de 18 ans	303	26,2%
18-74 ans	581	50,3%
75 ans et plus	272	23,5%

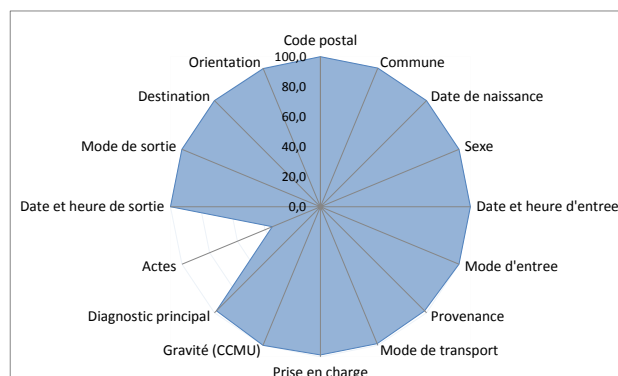
Fréquence des passages selon le sexe du patient

Sexe	Nombre	%
Femmes	565	48,9%
Hommes	591	51,1%

Les 10 codes diagnostics les plus fréquents

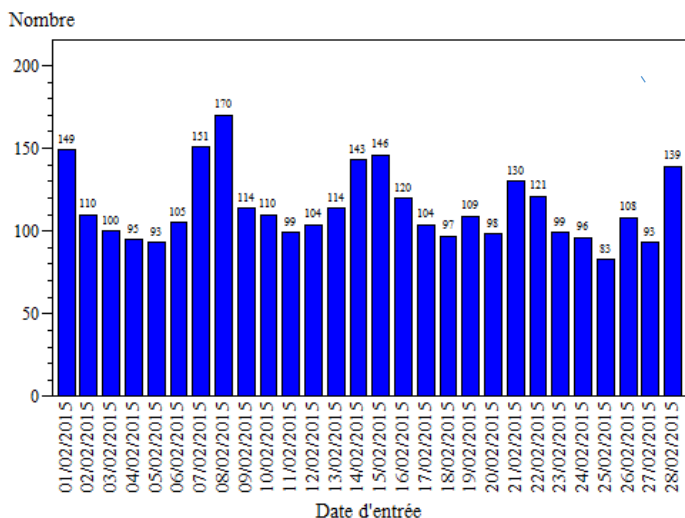
Un travail est en cours sur les correspondances diagnostics afin de vous proposer les 10 pathologies les plus fréquentes pour le prochain rapport Mars 2015.

Exhaustivité des indicateurs RPU

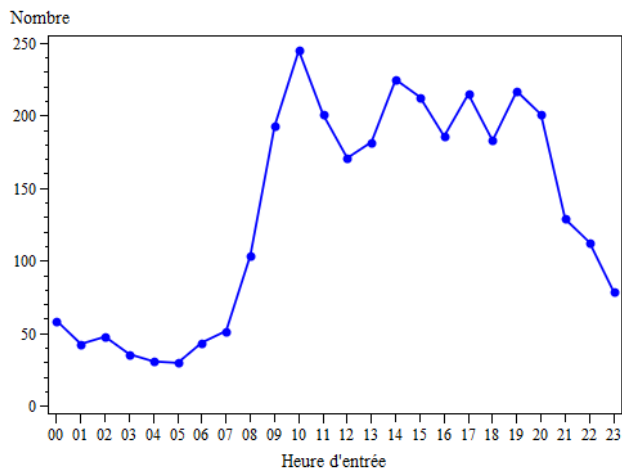


ACTIVITE DU CH DE CHALON SUR SAÔNE – FEVRIER 2015

Nombre de passages aux urgences : 3200



Distribution des passages au cours du mois par heure d'arrivée des patients



Age Moyen	Age Médian
48	46

Mode de transport

Transport	Nombre	%
AMBU	655	20,5%
FO	24	0,8%
PERSO	1888	59,0%
SMUR	37	1,1%
VSAB	452	14,1%
Non Renseigné	144	4,5%

Répartition des passages par tranche d'âge

Classe d'âge	Nombre	%
Moins de 18 ans	472	14,7%
18-74 ans	2034	63,6%
75 ans et plus	694	21,7%

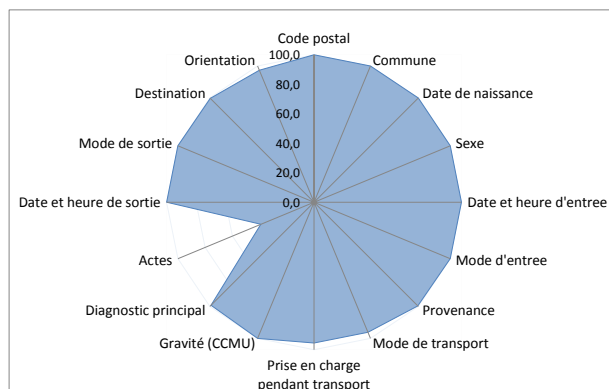
Fréquence des passages selon le sexe du patient

Sexe	Nombre	%
Femmes	1606	50,2%
Hommes	1594	49,8%

Les 10 codes diagnostics les plus fréquents

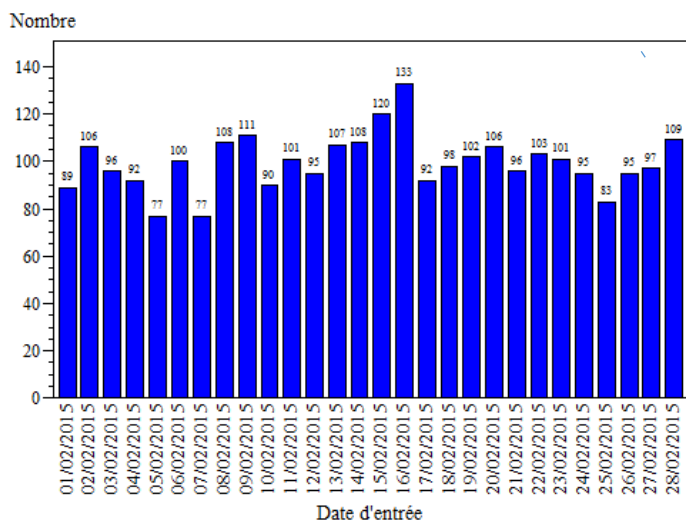
Un travail est en cours sur les correspondances diagnostics afin de vous proposer les 10 pathologies les plus fréquentes pour le prochain rapport Mars 2015.

Exhaustivité des indicateurs RPU

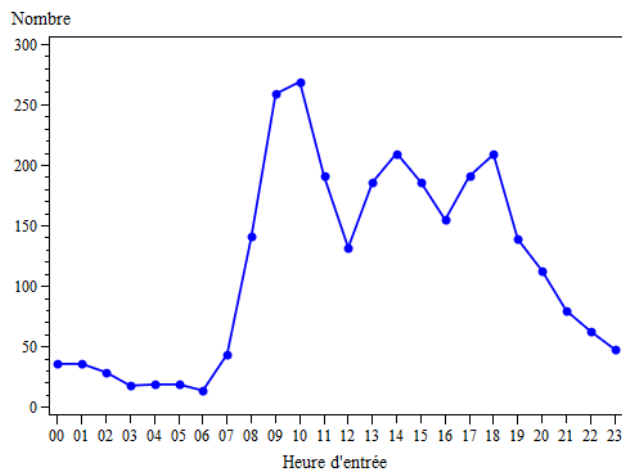


ACTIVITE DE L'HOTEL DIEU LE CREUSOT – FEVRIER 2015

Nombre de passages aux urgences : 2787



Distribution des passages au cours du mois par heure d'arrivée des patients



Age Moyen	Age Médian
38	33

Mode de transport

Transport	Nombre	%
AMBU	251	9,0%
FO	15	0,5%
PERSO	2319	83,2%
VSAB	165	5,9%
Non Renseigné	37	1,3%

Répartition des passages par tranche d'âge

Classe d'âge	Nombre	%
Moins de 18 ans	845	30,3%
18-74 ans	1538	55,2%
75 ans et plus	404	14,5%

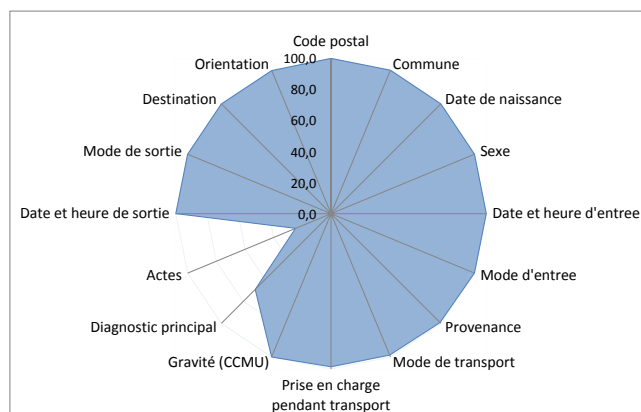
Fréquence des passages selon le sexe du patient

Sexe	Nombre	%
Femmes	1426	51,2%
Hommes	1361	48,8%

Les 10 codes diagnostics les plus fréquents

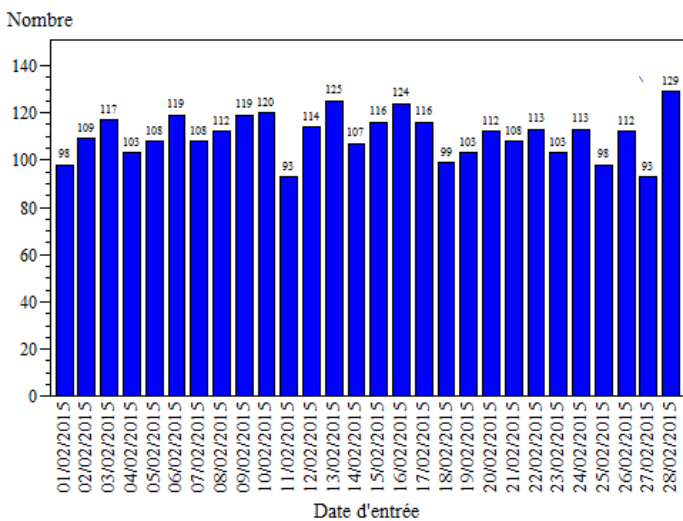
Un travail est en cours sur les correspondances diagnostics afin de vous proposer les 10 pathologies les plus fréquentes pour le prochain rapport Mars 2015.

Exhaustivité des indicateurs RPU

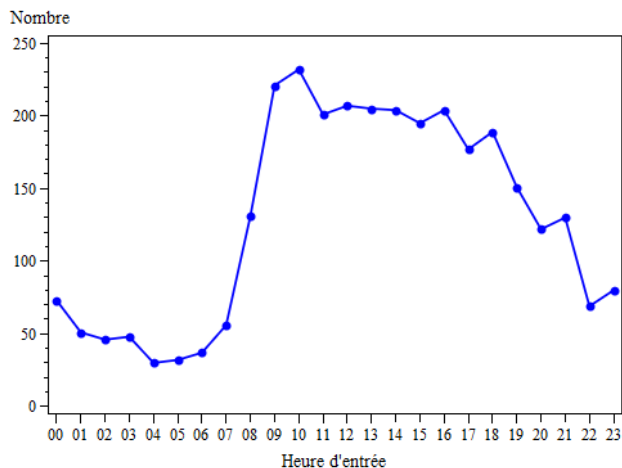


ACTIVITE DU CH DE MÂCON – FEVRIER 2015

Nombre de passages aux urgences : 3091



Distribution des passages au cours du mois par heure d'arrivée des patients



Age Moyen	Age Médian
50	47

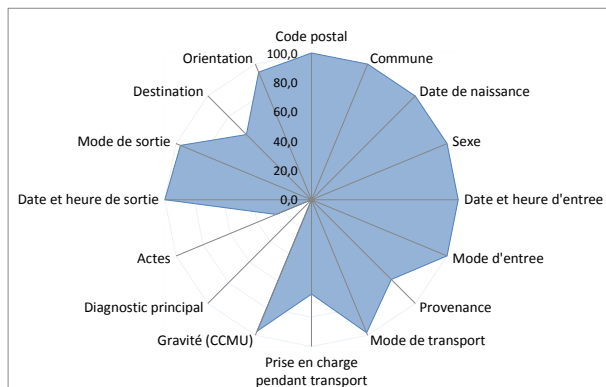
Mode de transport

Transport	Nombre	%
AMBU	535	17,3%
FO	17	0,5%
PERSO	1971	63,8%
VSAB	510	16,5%
Non Renseigné	58	1,9%

Répartition des passages par tranche d'âge

Classe d'âge	Nombre	%
Moins de 18 ans	348	11,3%
18-74 ans	2022	65,4%
75 ans et plus	720	23,3%
Non Renseignée	1	0,06%

Exhaustivité des indicateurs RPU



Fréquence des passages selon le sexe du patient

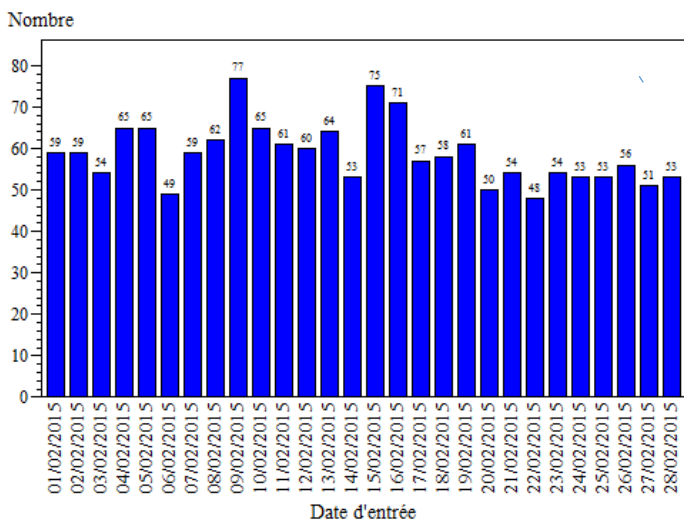
Sexe	Nombre	%
Femmes	1519	49,1%
Hommes	1572	50,9%

Les 10 codes diagnostics les plus fréquents

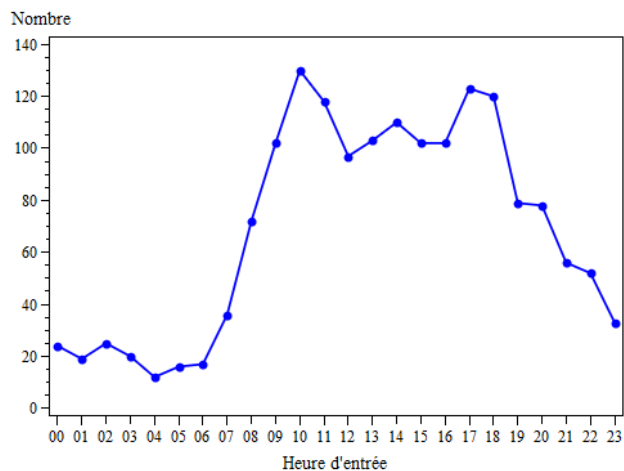
Un travail est en cours sur les correspondances diagnostics afin de vous proposer les 10 pathologies les plus fréquentes pour le prochain rapport Mars 2015.

ACTIVITE DU CH DE MONTCEAU – FEVRIER 2015

Nombre de passages aux urgences : 1646



Distribution des passages au cours du mois par heure d'arrivée des patients



Age Moyen	Age Médian
47	45

Mode de transport

Transport	Nombre	%
AMBU	222	13,5%
FO	10	0,6%
PERSO	1159	70,4%
SMUR	36	2,2%
VSAB	182	11,1%
Non Renseigné	37	2,2%

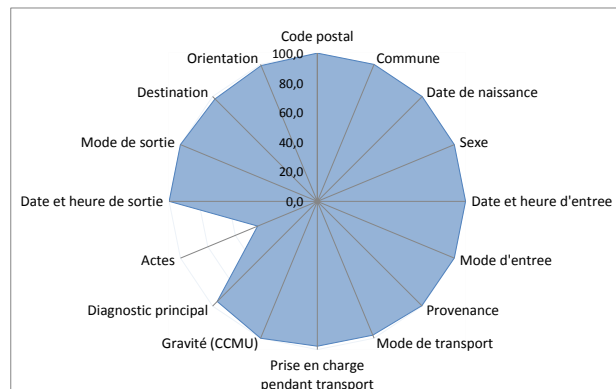
Répartition des passages par tranche d'âge

Classe d'âge	Nombre	%
Moins de 18 ans	349	21,2%
18-74 ans	899	54,6%
75 ans et plus	398	24,2%

Fréquence des passages selon le sexe du patient

Sexe	Nombre	%
Femmes	827	50,2%
Hommes	819	49,8%

Exhaustivité des indicateurs RPU

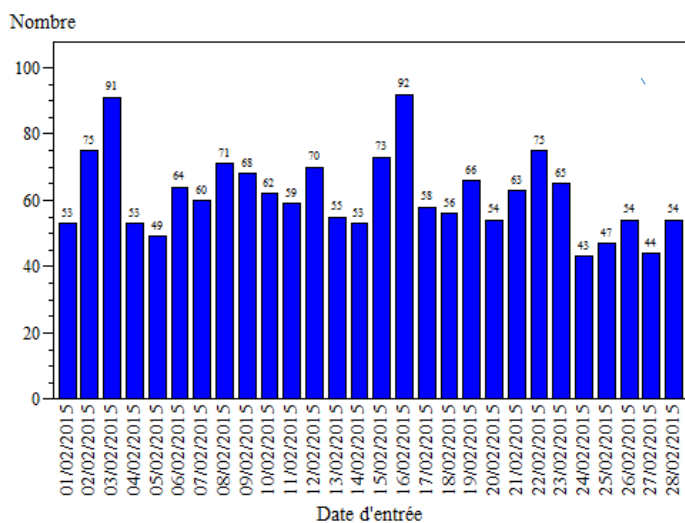


Les 10 codes diagnostics les plus fréquents

Un travail est en cours sur les correspondances diagnostics afin de vous proposer les 10 pathologies les plus fréquentes pour le prochain rapport Mars 2015.

ACTIVITE DU CH DE PARAY LE MONIAL – FEVRIER 2015

Nombre de passages aux urgences : 1727



Age Moyen	Age Médian
45	44

Répartition des passages par tranche d'âge

Classe d'âge	Nombre	%
Moins de 18 ans	444	25,7%
18-74 ans	890	51,5%
75 ans et plus	393	22,8%

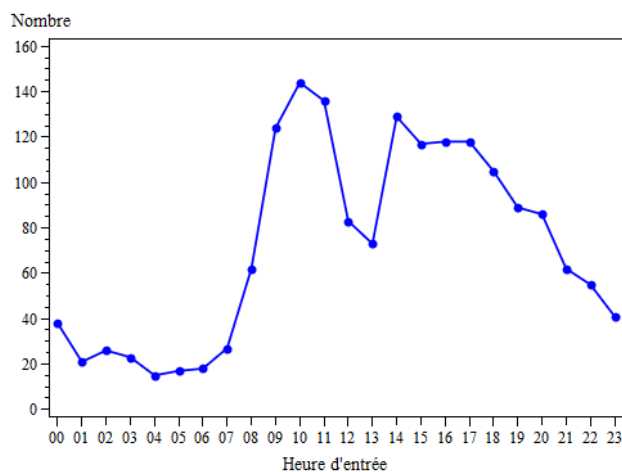
Fréquence des passages selon le sexe du patient

Sexe	Nombre	%
Femmes	793	45,9%
Hommes	934	54,1%

Les 10 codes diagnostics les plus fréquents

Un travail est en cours sur les correspondances diagnostics afin de vous proposer les 10 pathologies les plus fréquentes pour le prochain rapport Mars 2015.

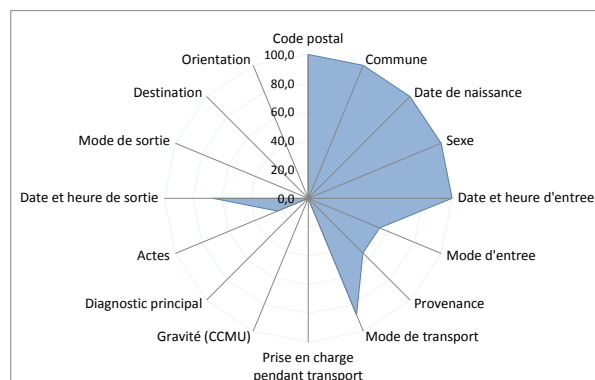
Distribution des passages au cours du mois par heure d'arrivée des patients



Mode de transport

Transport	Nombre	%
AMBU	426	24,7%
PERSO	1069	61,9%
SMUR	20	1,2%
Non Renseigné	212	12,3%

Exhaustivité des indicateurs RPUs

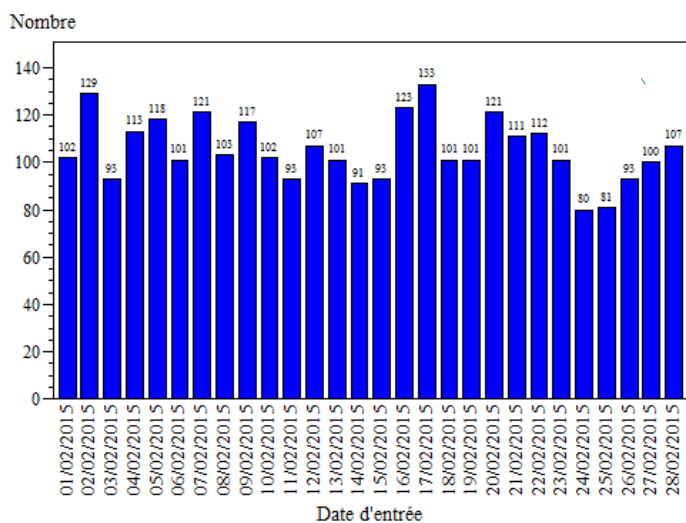


2.3 Département de l'Yonne – 89

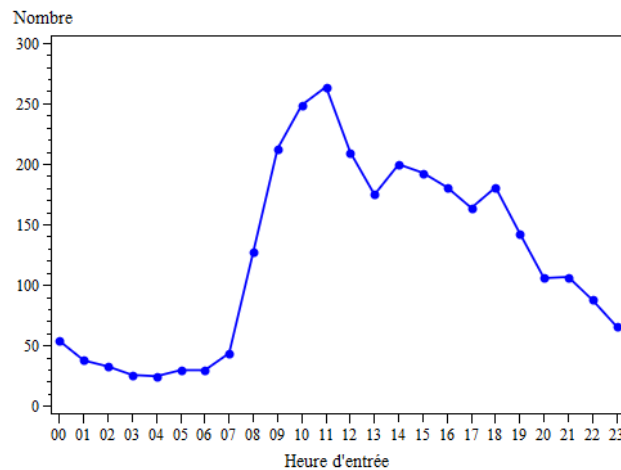
- CH D'AUXERRE (ADULTE)
- CH D'AVALLON
- CH DE JOIGNY
- POLYCLINIQUE D'AUXERRE
- CH DE SENS
- CH DE TONNERRE

ACTIVITE DU CH D'AUXERRE- FEVRIER 2015

Nombre de passages aux urgences : 2948



Distribution des passages au cours du mois par heure d'arrivée des patients



Age Moyen	Age Médian
48	44

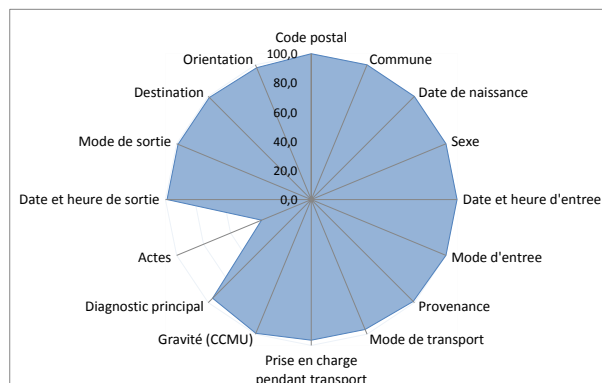
Mode de transport

Transport	Nombre	%
AMBU	544	18,5%
HELI	8	0,3%
PERSO	1868	63,4%
SMUR	64	2,2%
VSAB	360	12,2%
Non Renseigné	104	3,5%

Répartition des passages par tranche d'âge

Classe d'âge	Nombre	%
Moins de 18 ans	279	9,5%
18-74 ans	2069	70,2%
75 ans et plus	600	20,4%

Exhaustivité des indicateurs RPU



Fréquence des passages selon le sexe du patient

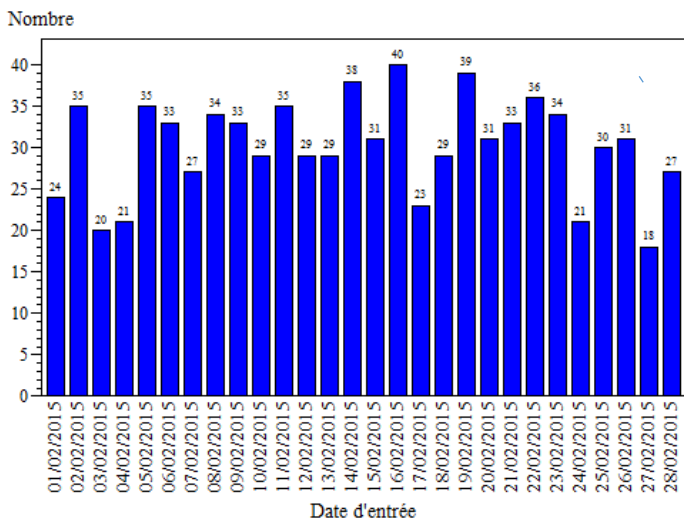
Sexe	Nombre	%
Femmes	1605	54,4%
Hommes	1343	45,6%

Les 10 codes diagnostics les plus fréquents

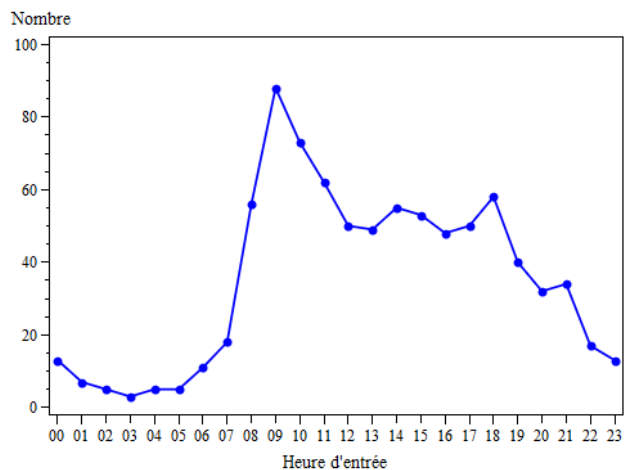
Un travail est en cours sur les correspondances diagnostics afin de vous proposer les 10 pathologies les plus fréquentes pour le prochain rapport Mars 2015.

ACTIVITE DU CH D'AVALLON – FEVRIER 2015

Nombre de passages aux urgences : 845



Distribution des passages au cours du mois par heure d'arrivée des patients



Age Moyen	Age Médian
45	43

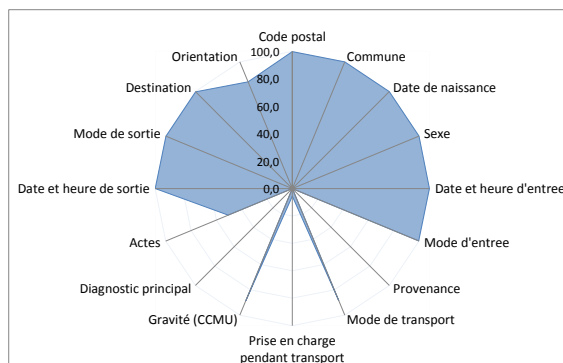
Mode de transport

Transport	Nombre	%
AMBU	102	12,1%
FO	10	1,2%
PERSO	560	66,3%
SMUR	12	1,4%
VSAB	64	7,6%
Non Renseigné	97	11,5%

Répartition des passages par tranche d'âge

Classe d'âge	Nombre	%
Moins de 18 ans	161	19,1%
18-74 ans	519	61,4%
75 ans et plus	165	19,5%

Exhaustivité des indicateurs RPU



Fréquence des passages selon le sexe du patient

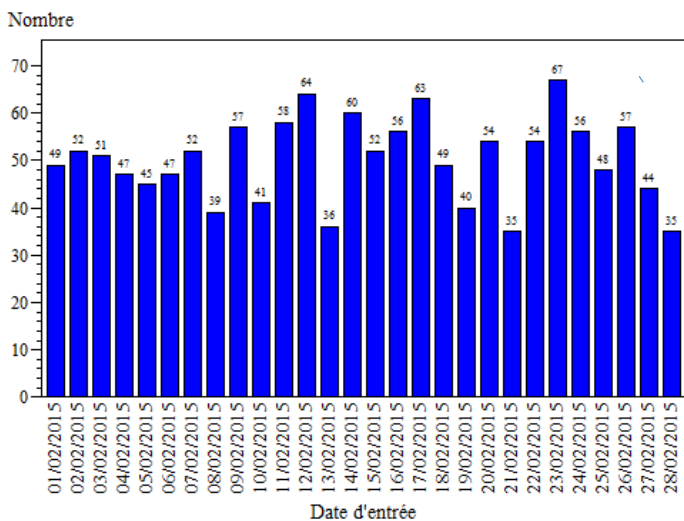
Sexe	Nombre	%
Femmes	426	50,4%
Hommes	419	49,6%

Les 10 codes diagnostics les plus fréquents

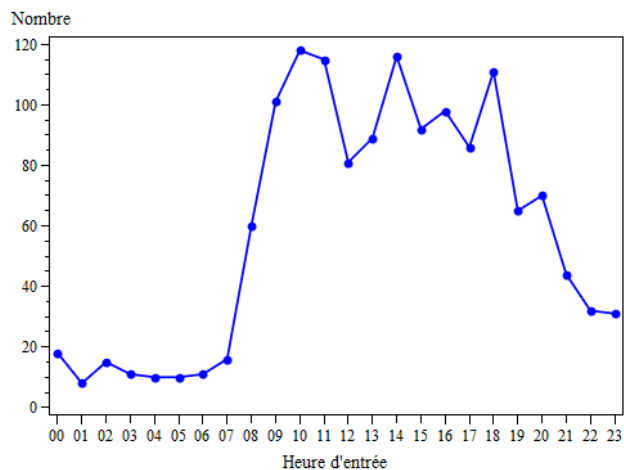
Un travail est en cours sur les correspondances diagnostics afin de vous proposer les 10 pathologies les plus fréquentes pour le prochain rapport Mars 2015.

ACTIVITE DU CH DE JOIGNY – FEVRIER 2015

Nombre de passages aux urgences : 1408



Distribution des passages au cours du mois par heure d'arrivée des patients



Age Moyen	Age Médian
42	40

Mode de transport

Transport	Nombre	%
AMBU	183	13,0%
FO	19	1,3%
PERSO	1013	71,9%
SMUR	33	2,3%
VSAB	151	10,7%
Non Renseigné	9	0,6%

Répartition des passages par tranche d'âge

Classe d'âge	Nombre	%
Moins de 18 ans	343	24,4%
18-74 ans	846	60,1%
75 ans et plus	219	15,6%

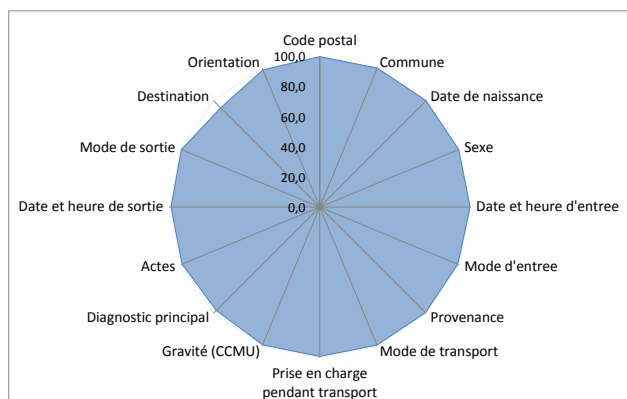
Fréquence des passages selon le sexe du patient

Sexe	Nombre	%
Femmes	714	50,7%
Hommes	694	49,3%

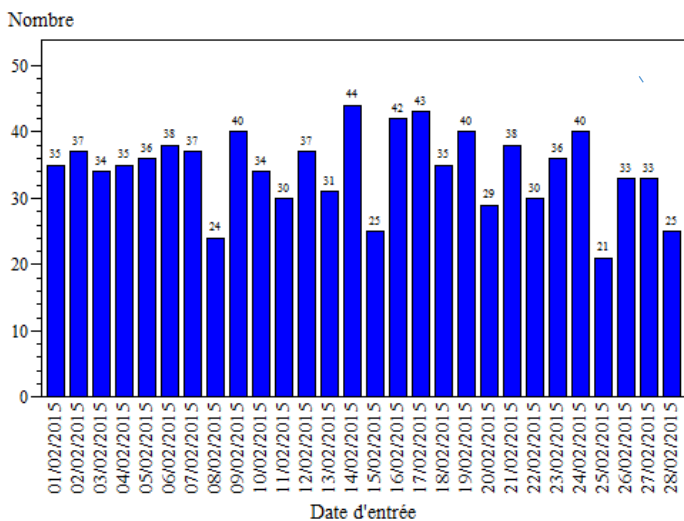
Les 10 codes diagnostics les plus fréquents

Un travail est en cours sur les correspondances diagnostics afin de vous proposer les 10 pathologies les plus fréquentes pour le prochain rapport Mars 2015.

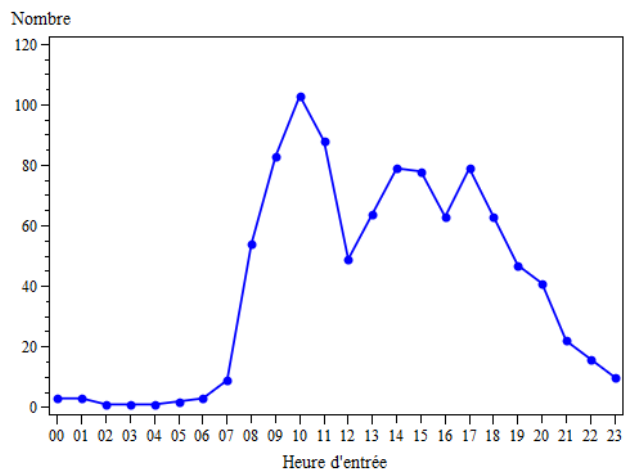
Exhaustivité des indicateurs RPU



Nombre de passages aux urgences : 962



Distribution des passages au cours du mois par heure d'arrivée des patients



Age Moyen	Age Médian
38	35

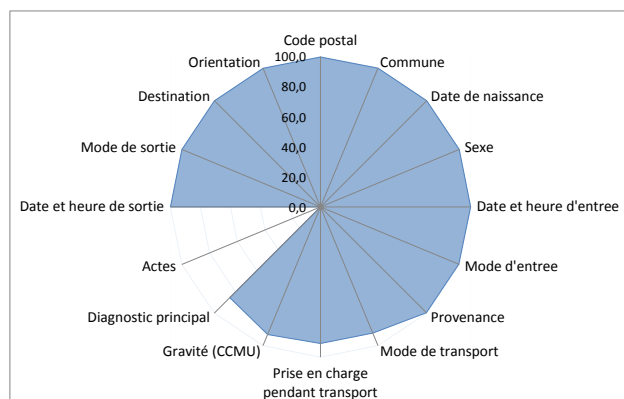
Mode de transport

Transport	Nombre	%
AMBU	8	0,8%
PERSO	866	90,0%
SMUR	1	0,1%
Non Renseigné	87	9,0%

Répartition des passages par tranche d'âge

Classe d'âge	Nombre	%
Moins de 18 ans	234	24,3%
18-74 ans	648	67,4%
75 ans et plus	80	8,3%

Exhaustivité des indicateurs RPUs



Fréquence des passages selon le sexe du patient

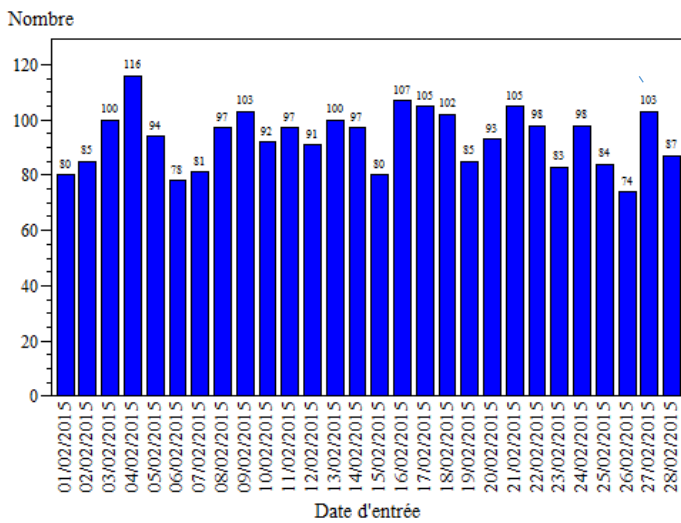
Sexe	Nombre	%
Femmes	475	49,4%
Hommes	487	50,6%

Les 10 codes diagnostics les plus fréquents

Un travail est en cours sur les correspondances diagnostics afin de vous proposer les 10 pathologies les plus fréquentes pour le prochain rapport Mars 2015.

ACTIVITE DU CH DE SENS – FEVRIER 2015

Nombre de passages aux urgences : 2615



Age Moyen	Age Médian
48	45

Répartition des passages par tranche d'âge

Classe d'âge	Nombre	%
Moins de 18 ans	293	11,2%
18-74 ans	1822	69,7%
75 ans et plus	500	19,1%

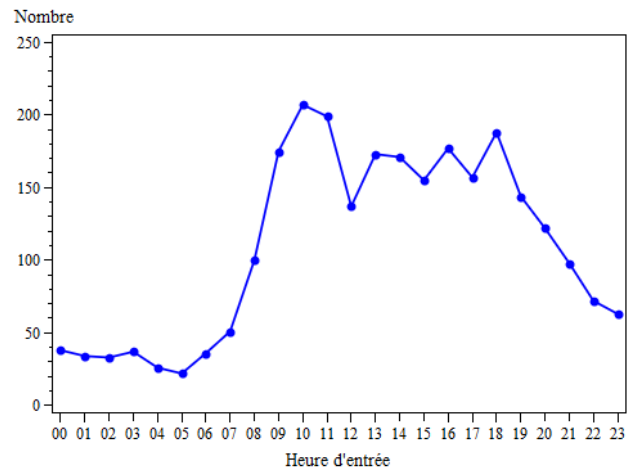
Fréquence des passages selon le sexe du patient

Sexe	Nombre	%
Femmes	1298	49,6%
Hommes	1316	50,3%
Indéterminés	1	0,0%

Les 10 codes diagnostics les plus fréquents

Un travail est en cours sur les correspondances diagnostics afin de vous proposer les 10 pathologies les plus fréquentes pour le prochain rapport Mars 2015.

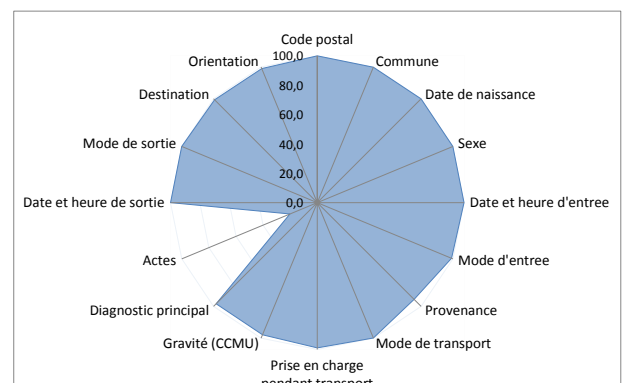
Distribution des passages au cours du mois par heure d'arrivée des patients



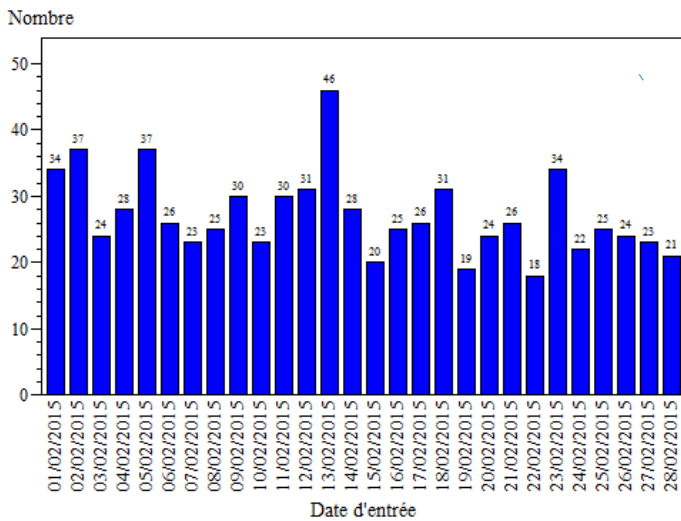
Mode de transport

Transport	Nombre	%
AMBU	385	14,7%
FO	55	2,1%
PERSO	1802	68,9%
SMUR	70	2,7%
VSAB	299	11,4%
Non Renseigné	4	0,2%

Exhaustivité des indicateurs RPU



Nombre de passages aux urgences : 760



Age Moyen	Age Médian
45	43

Répartition des passages par tranche d'âge

Classe d'âge	Nombre	%
Moins de 18 ans	180	23,7%
18-74 ans	434	57,1%
75 ans et plus	146	19,2%

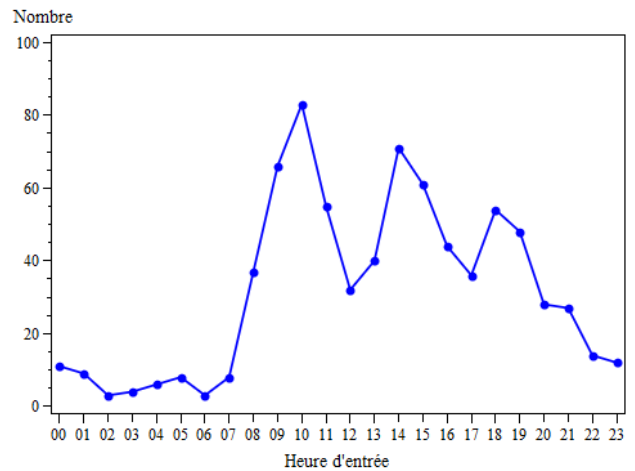
Fréquence des passages selon le sexe du patient

Sexe	Nombre	%
Femmes	381	50,1%
Hommes	379	49,9%

Les 10 codes diagnostics les plus fréquents

Un travail est en cours sur les correspondances diagnostics afin de vous proposer les 10 pathologies les plus fréquentes pour le prochain rapport Mars 2015.

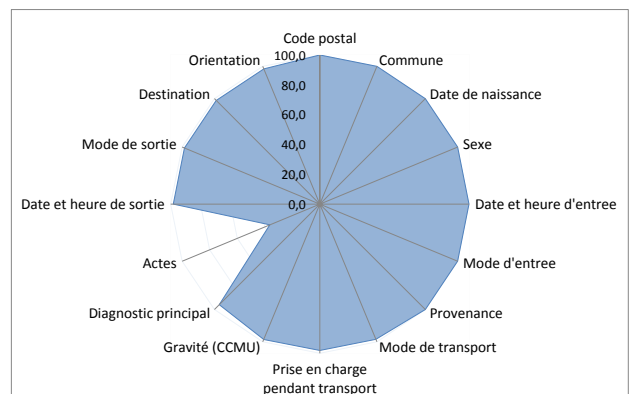
Distribution des passages au cours du mois par heure d'arrivée des patients



Mode de transport

Transport	Nombre	%
PERSO	746	98,2%
Non Renseigné	14	1,8%

Exhaustivité des indicateurs RPU

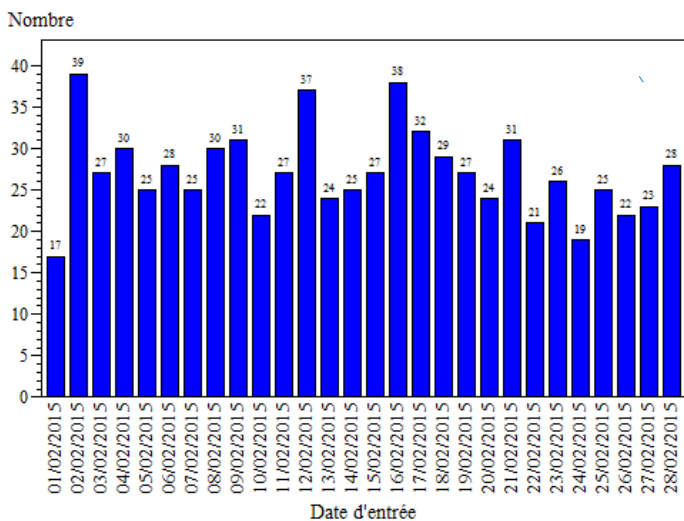


2.4 Département de la Nièvre – 58

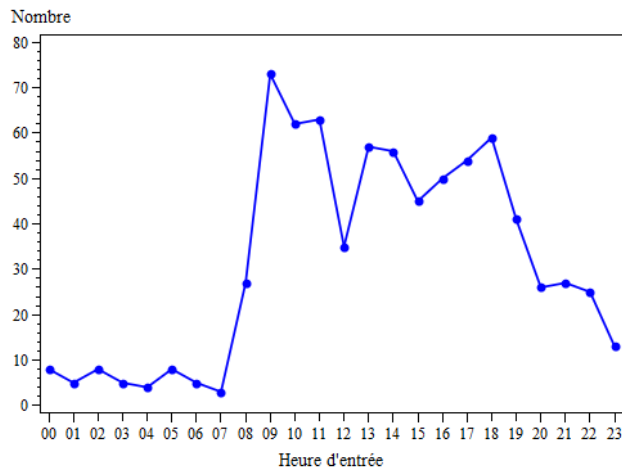
- CH DE CLAMECY
- CH DE COSNE
- CH DE DECIZE
- CH DE NEVERS

ACTIVITE DU CH DE CLAMECY – FEVRIER 2015

Nombre de passages aux urgences : 759



Distribution des passages au cours du mois par heure d'arrivée des patients



Age Moyen	Age Médian
44	44

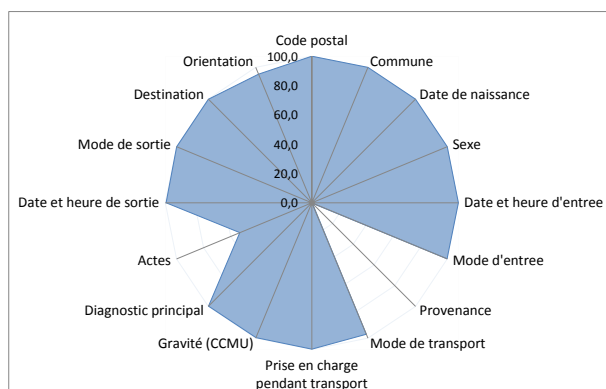
Mode de transport

Transport	Nombre	%
AMBU	74	9,7%
PERSO	570	75,1%
VSAB	93	12,3%
Non Renseigné	22	2,9%

Répartition des passages par tranche d'âge

Classe d'âge	Nombre	%
Moins de 18 ans	174	22,9%
18-74 ans	457	60,2%
75 ans et plus	128	16,9%

Exhaustivité des indicateurs RPU



Fréquence des passages selon le sexe du patient

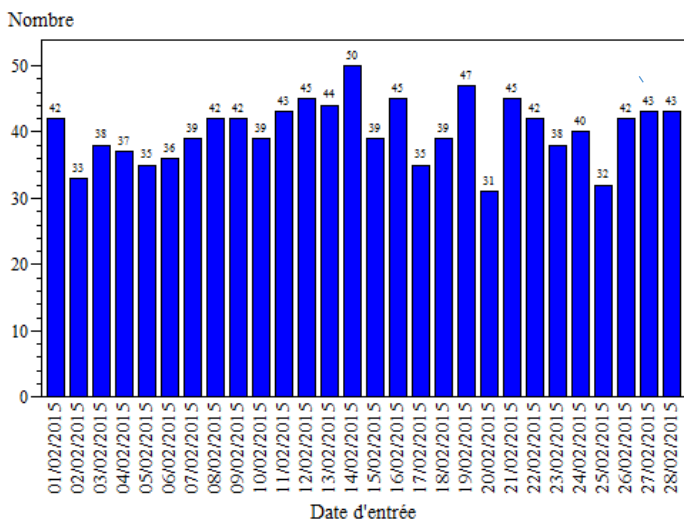
Sexe	Nombre	%
Femmes	362	47,7%
Hommes	396	52,2%
Indéterminés	1	0,1%

Les 10 codes diagnostics les plus fréquents

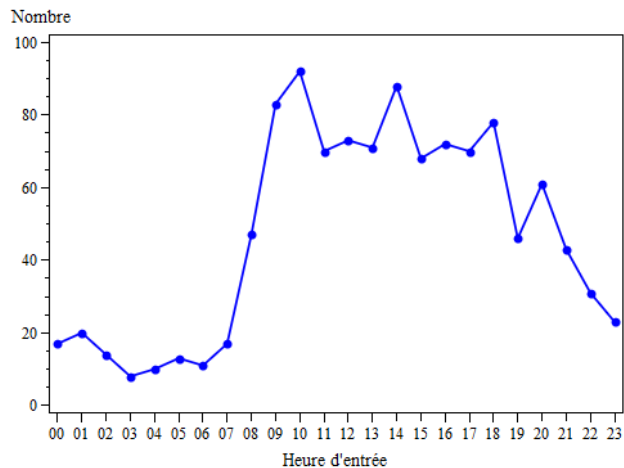
Un travail est en cours sur les correspondances diagnostics afin de vous proposer les 10 pathologies les plus fréquentes pour le prochain rapport Mars 2015.

ACTIVITE DU CH DE COSNE-COURS-SUR-LOIRE – FEVRIER 2015

Nombre de passages aux urgences : 1126



Distribution des passages au cours du mois par heure d'arrivée des patients



Age Moyen	Age Médian
45	44

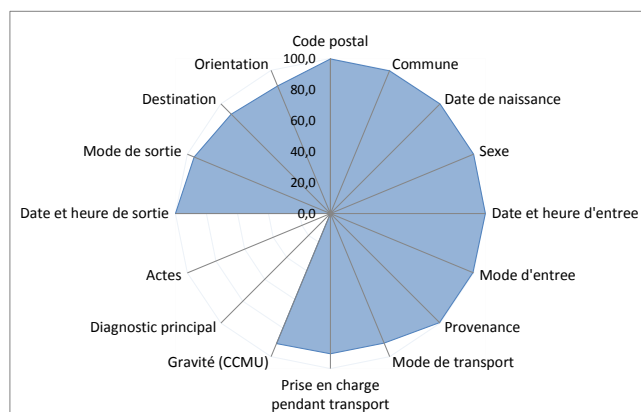
Mode de transport

Transport	Nombre	%
FO	6	0,5%
PERSO	1012	89,9%
SMUR	1	0,1%
Non Renseigné	107	9,5%

Répartition des passages par tranche d'âge

Classe d'âge	Nombre	%
Moins de 18 ans	258	22,9%
18-74 ans	653	58,0%
75 ans et plus	215	19,1%

Exhaustivité des indicateurs RPU



Fréquence des passages selon le sexe du patient

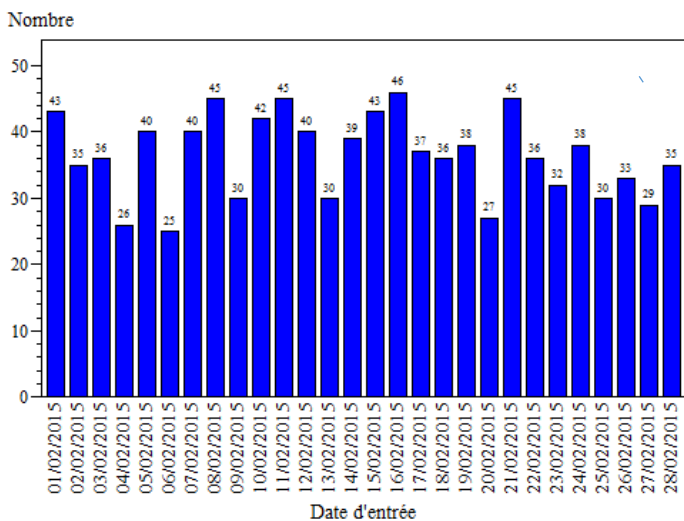
Sexe	Nombre	%
Femmes	563	50,0%
Hommes	562	49,9%
Indéterminés	1	0,1%

Les 10 codes diagnostics les plus fréquents

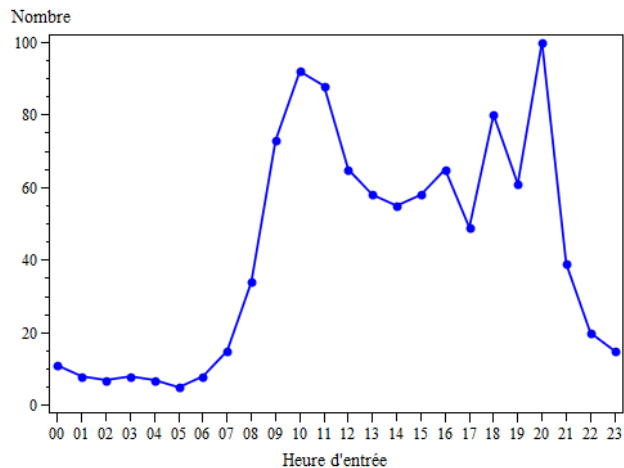
Un travail est en cours sur les correspondances diagnostics afin de vous proposer les 10 pathologies les plus fréquentes pour le prochain rapport Mars 2015.

ACTIVITE DU CH DE DECIZE – FEVRIER 2015

Nombre de passages aux urgences : 1021



Distribution des passages au cours du mois par heure d'arrivée des patients



Age Moyen	Age Médian
45	44

Mode de transport

Transport	Nombre	%
AMBU	143	14,0%
FO	2	0,2%
HELI	1	0,1%
PERSO	797	78,1%
SMUR	11	1,1%
VSAB	53	5,2%
Non Renseigné	14	1,4%

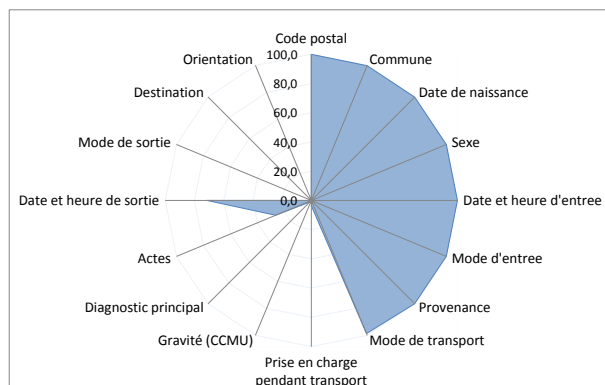
Répartition des passages par tranche d'âge

Classe d'âge	Nombre	%
Moins de 18 ans	257	25,2%
18-74 ans	551	54,0%
75 ans et plus	213	20,9%

Fréquence des passages selon le sexe du patient

Sexe	Nombre	%
Femmes	559	54,8%
Hommes	462	45,2%

Exhaustivité des indicateurs RPU



Les 10 codes diagnostics les plus fréquents

Un travail est en cours sur les correspondances diagnostics afin de vous proposer les 10 pathologies les plus fréquentes pour le prochain rapport Mars 2015.

ACTIVITE DES SERVICES D'URGENCES DE BOURGOGNE : RAPPORT MENSUEL

ACTIVITE DU CH DE NEVERS – FEVRIER 2015

Les établissements de Chenôve et de Nevers ne sont pas pris en compte dans le rapport mensuel de Février 2015 car un problème de remontée des RPU est survenu pour ces établissements respectivement entre le 24/02/2015 et le 28/02/2015 pour l'un et entre le 16/02/2015 et le 28/02/2015 pour l'autre.